

**Prix sur demande**

**Achat maison**

**5 pièces**

**Surface : 140 m<sup>2</sup>**

**Surface séjour : 50 m<sup>2</sup>**

**Surface terrain : 300 m<sup>2</sup>**

**Année construction : 1950**

**Exposition : Sud**

**Vue : Panoramique**

**Eau chaude : Electrique**

**État intérieur : A moderniser**

**État extérieur : Bon**

**Couverture : Tuiles**

**Prestations :**

Cheminée, Chambre de plain-pied,  
Calme, Alarme

4 chambres

3 terrasses

1 salle de bain

1 salle de douche

3 toilettes

3 parkings

1 cave

**Classe énergie (dpe) : E**

**Emission de gaz à effet de  
serre (ges) : E**

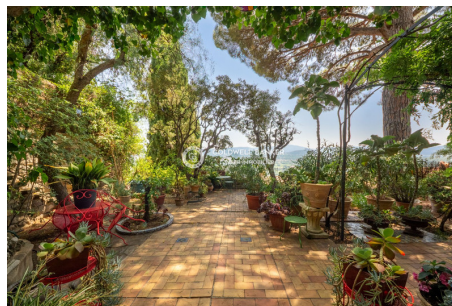
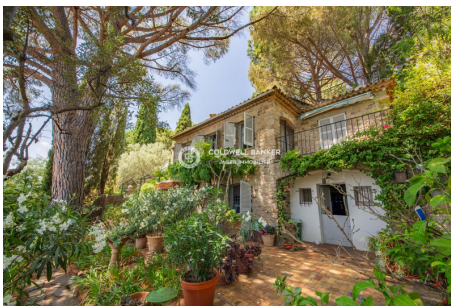
**Frais et charges :**

21/01/2026 - Prix T.T.C



**Maison Grimaud**

CO-EXCLUSIVITE Maison de village individuelle en pierre de 140 m<sup>2</sup> avec vue panoramique et dominante sur terrain de 300 m<sup>2</sup> avec stationnement voitures et possibilité de bassin. Plein Sud. 4 chambres. Un charme fou. Réf. : 394V3053M-Mandat n°2734



Jager Immobilier - Passage du Cros - 83310 Grimaud

Tél: +33 (0)4 94 43 71 44 - Fax: +33 (0)4 94 81 32 17 - info@jager-immobilier.com

Carte professionnelle CPI n° 8304 2018 000 028 555 - RCS FREJUS 752 947 465 000 15 - SARL 5000 €

Code NAF 6831Z - QBE 110 000 €